



レーザーラスタ走査型共焦点レーザ走査イメージャは、大きな領域を高速で欠陥検査が可能です。ウエハ上のチップ内寸法や高さ等の計測、全数検査なども可能です。

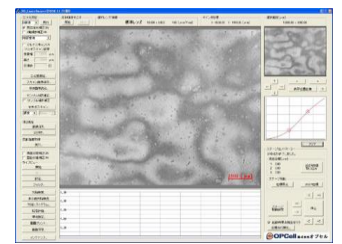
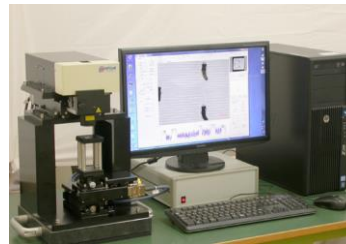
株式会社 オプセル

<http://www.opcell.co.jp>

E-mail: support@opcell.co.jp

透明フィルム、サファイア、ガラス、セラミック等上のサブ μ mのキズや異物の検出

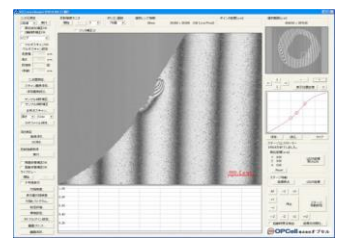
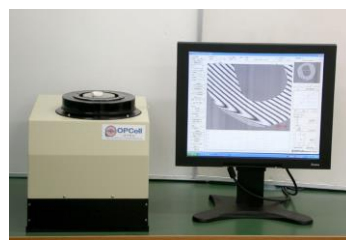
- スーパーバリアフィルム、ITO膜のリペアー部検出
- セラミックス等のマイクロクラック、異物の検出可能
- 走査幅4mmで0.2 μ mレベルの欠陥を検出
- 型式:LSM-4000シリーズ レーザ走査イメージャ



精密な干渉縞を簡単に検出できる

レーザ走査型干渉イメージャ

- 30×50mmが数秒で検査できます
- 走査幅30mmで欠けの中の干渉縞も見えます
- 光沢紙の表面のうねりを干渉縞で観察できます
- 型式:LSMi-7000シリーズ レーザ走査干渉イメージャ



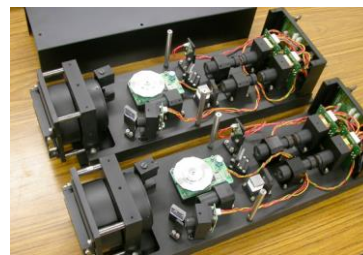
レーザ走査を用いた光学装置の応用製品やお客様の目的に合った特注光学製品を作ります

特殊な光学装置と特注レンズ

色々な光学ユニットを提供します

(企画、設計、製作、検査を行い納品いたします)

- レーザーラスタ走査光学ユニットでロールtoロール描画製作
- 走査幅は、30mm～300mmまで可能
- レーザー波長は、355nm,375nm,405nmなど色々な波長で可能
- 一筆書きの描画装置は、0.5 μ mL/Sも製作可能
- 1秒読みのレーザオートコリメータの設計製作なども可能



特殊レンズを特注したい方へ

(企画、設計、製作、検査を行い納品いたします)

- ラスタ走査型のレーザ走査用f θ レンズ設計製作
- ガルバノ走査型のレーザ走査用f θ レンズ設計製作
- 超色消しをした精密なテレセントリックレンズ
- レーザーリペアー用高精度レンズ(スポット径5 μ mなど)



ご質問、特注仕様などのお問い合わせはこちらまで

株式会社オプセル <http://www.opcell.co.jp> E-mail: support@opcell.co.jp

〒331-0814 埼玉県さいたま市東大成2-263-4 北原ビル4階B号室 TEL:048-788-4307 FAX:048-788-4308