

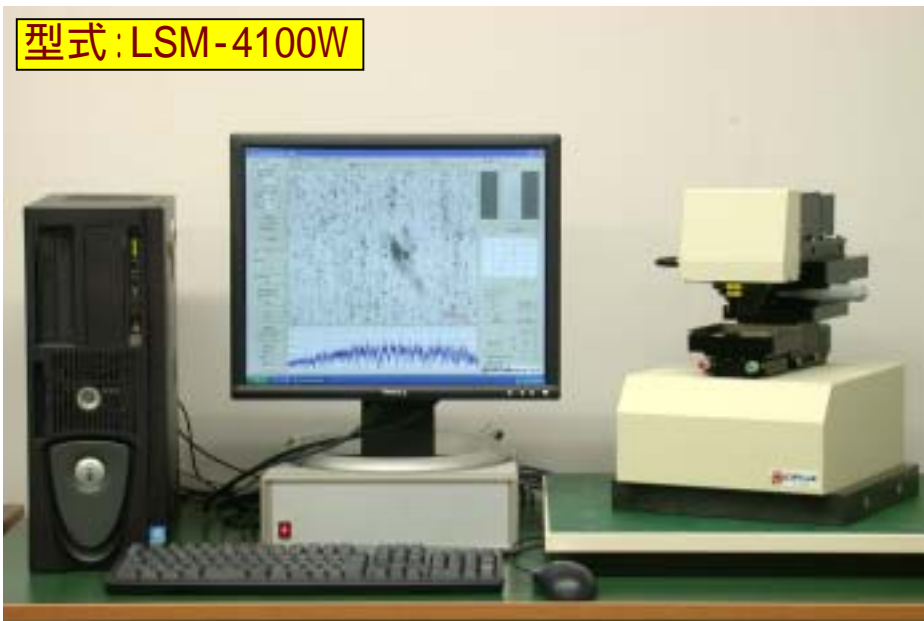
# 光学機能性フィルム用欠陥観察装置LSM-4100W



## 超広視野 レーザ走査イメージャ

- \* LSM-4100Wは透明フィルムを大面積で1  $\mu$ m以下の観察が可能
- \* レーザ走査方式なので長い画像も簡単に撮れます
- \* 横送り機構をつけると100mm角以上の全面観察も可能(OP)
- \* CCDカメラでは見つけにくい透明フィルム微小欠陥検査に最適
- \* ガラスの汚れやスクラッチも検出可能です
- \* セラミックス表面の数  $\mu$ mのクラックも検出可能です

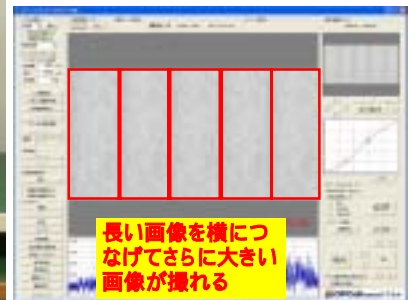
型式: LSM-4100W



マルチスキャン機能



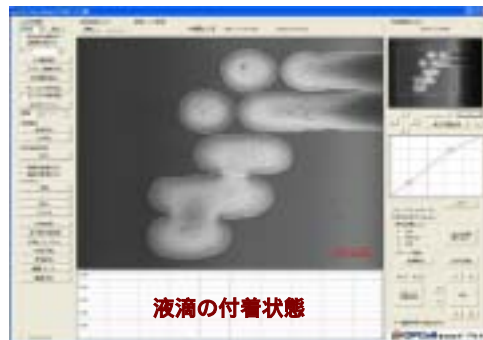
長い画像が撮れる



長い画像を横につ  
なげてさらに大きい  
画像が撮れる



透明フィルム内部異物  
モニター上で拡大、移動させて観察できる



液滴の付着状態

型式: LSM-4000V  
(顕微鏡タイプ)



ブルーレーザ搭載の広い範囲を観察できる共焦点レーザ走査観察装置  
取得画像はマウスによりモニター上で600倍以上に拡大可能です。  
交換用走査レンズは、高解像レンズからワイドレンズまで選択可能  
15倍高速光学ユニットと標準光学ユニットの2種類があります  
画像視野は標準走査レンズで11 x 8.8mmの広い視野が可能です。

ご質問、特注仕様などのお問い合わせはこちらまで

株式会社オプセル <http://www.opcell.co.jp> E-mail: support@opcell.co.jp

〒333-0844 埼玉県川口市上青木3-12-18 SAITEC752 TEL:048-260-3308 FAX:048-260-3309